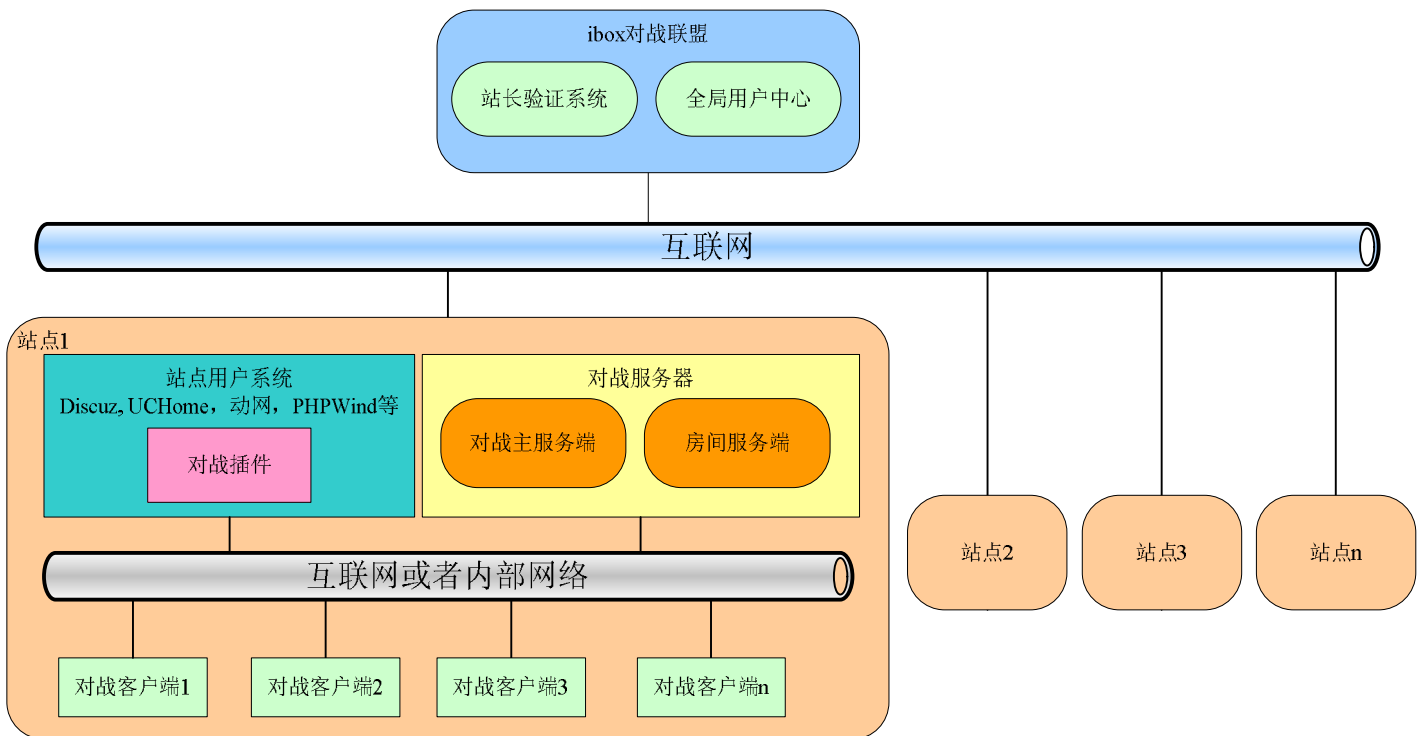


ibox 对战联盟站点架设指南

1、对战联盟介绍

ibox 对战联盟是由新线网络（以下简称新线）提供的基于互联网的单机游戏联机对战平台，ibox 对战联盟允许普通站长免费架设属于自己的对战平台，为本站用户提供游戏对战服务。加入到对战联盟的站点都是互通的，站点用户可以访问所有可见的互联网对战房间，其他站点用户也能进入本站的公网房间，从而极大的丰富和整合了对战联盟系统的资源。

对战联盟的结构如下图所示：



新线 ibox 提供站长验证系统以及全局用户中心，站长可以架设属于自己的“对战服务器”（一台服务器可以容纳 3000~6000 用户同时在线），本站用户可以用本站的账号密码登录“对战客户端”，进行游戏对战。

站长只需要下载对战服务端软件进行架设，并在原有的站点系统中安装一个对战插件，就可以让本站用户无缝接入对战平台，为用户提供对战服务了。对战主服务器要求能够连接互联网，而房间服务器和客户端则不一定要连上互联网，只要能连接对战服务器和站点用户系统则可。也就是对战联盟也可以为校园网这样的区域网络提供高速对战服务。

对战联盟除了可以为站点用户提供对战服务，增强用户粘性外，还可以更好的展现本站系统，外站用户进入本站架设的对战房间时，可以展现本站点页面，加大站点流量。

随着对战联盟的发展，本站用户在对战平台中进行的相关消费，站长都可以获得消费分成，有效增加站长收入。

2、站长注册及软件下载

要加入对战联盟，站长首先在对战联盟官方网站 <http://union.iboxsoft.com> 注册账号。

ibox
对战联盟

首页 站长加盟 平台下载 联盟公告 帮助信息 交流论坛

站长注册

请完整填写以下信息进行注册。
注册完成后，该帐号将作为您在本站的通行帐号，您可以享受本站提供的各种服务。

用户名

密码

密码安全程度：

再次输入密码

安全邮箱

@

请准确填入您的邮箱，在忘记密码，或者您使用邮件通知功能时，会发送邮件到该邮箱。

网址

网站名称

网站类型

请选择

网络类型

请选择

所属省市

请选择

省

请选择

市

注册成功后进入“我的账号”，获取站点信息：站长 ID 以及通讯 KEY。这些信息在架设对战服务器时将会用到，用于对战服务器的验证。

ibox
对战联盟

首页 站长加盟 平台下载 联盟公告 帮助信息 交流论坛

个人帐户

中心首页

个人资料

账号设置

高级管理

站点ID : 2

站点KEY : ihx [REDACTED] f0d

状态 : 审核通过

站点要架设对战服务端，可以在对战联盟官网的“平台下载”页面中下载最新版本的“对战服务器架设软件”以及“对战用户登录插件”（根据本站用户系统类型进行下载，暂时还

没有提供下载的，请联系客服进行定制）。

没有条件（站长没有服务器系统）架设服务端的站长（例如租用虚拟空间的站长），可以下载“对战客户端配置软件”以及“对战用户登录插件”。

3、本站对战软件配置及生成

3.1 需要架设对战服务端的站长

解压下载好的“ibox 对战通用版 1.0.zip”，运行解压后的“ibox 对战通用版.exe”程序，启动配置界面。

The screenshot shows the 'ibox对战联盟 - 系统生成工具' (ibox Battle Alliance - System Generation Tool) configuration window. It contains the following fields and annotations:

- 子站名称:** ibox游戏站 **填写本站名称**
- 站点 ID:** 2 **填写对战联盟中的站长ID**
- 站点 KEY:** i[redacted]d **填写对战联盟中的站长KEY**
- 用户名:** ibox **对战联盟中的站长账号**
- 密码:** ***** **对战联盟中的站长密码**
- 确认密码:** *****
- 主服务器公网 IP:** 2[redacted].7.2[redacted].8 **对战服务器公网IP地址** **生成主服务器**
- 主服务器子网 IP:** 2[redacted].7.2[redacted].8 **可以是互联网IP或局域网IP，本站用户能访问则可**
- 房间服务器名:** 助记，例如：中山电信 **生成房间服务器**
(请勿填写文件系统不能接受的特殊字符)
- 用户系统 KEY:** x2ta5X12oTz75gbRNmi6gY6thZ7D83 **用户系统KEY，可不变，如改变则需要修改插件中的相关值**
- 用户登录 URL:** http://www.iboxsoft.com/bbs/bf_login.php
- 用户登出 URL:** http://www.iboxsoft.com/bbs/bf_logout.php **这里红线部分换成本站域名**
- 用户验证 URL:** http://www.iboxsoft.com/bbs/bf_validate.php
- 用户头像 URL:** http://www.iboxsoft.com/bbs/bf_getavatar.php
- 用户注册 URL:** http://www.iboxsoft.com/bbs/register.php
- 用户找回密码 URL:** http://www.iboxsoft.com/bbs/member.php?action=lostpasswd **生成客户端**

子站名称: 填写为本站名称，该名称将会出现在对战客户端的左上角，以及房间列表中；
站点 ID、站点 KEY: 站长登录对战联盟，从“我的账号”中获取；
用户名、密码: 站长在对战联盟中的注册帐号和密码；
主服务器公网 IP: 对战服务器的公网 IP 地址；
主服务器子网 IP: 对战服务器的本站 IP 地址，可以是互联网 IP 地址，也可以是面向本站用户的局域网 IP 地址；

房间服务器名：填写助记名字；

用户系统 KEY：客户端与用户登录插件的通讯 KEY，该值需要和登录插件中定义的 APP_KEY 一致，缺省可以不改；

用户登录、登出、验证、头像获取 URL：这里修改为本站系统的域名，页面一般不需要修改(Discuz!NT 系统例外，需要相应修改为 bf_login.aspx、bf_logout.aspx、bf_validate.aspx、bf_getavatar.aspx)。

用户注册、找回密码 URL：填写为本站系统相关的 URL 则可；

配置填写完成后，分别点击“生成主服务器”、“生成房间服务器”、“生成客户端”按钮，将分别会生成三个软件目录：“对战主服务器”，“对战房间服务器(房间服务器名)”，“对战客户端”。

“对战主服务器”和“对战房间服务器”将被安装在站长的服务器中，“对战客户端”则提供给本站用户下载使用。

3.2 不架设对战服务端的站长（如虚拟空间）

解压下载好的“ibox 对战无服务器版 1.0.zip”，运行解压后的“ibox 对战无服务器版.exe”程序，启动配置界面。

The screenshot shows the 'ibox对战联盟 - 系统生成工具（无服务器版）' configuration window. It contains the following fields and buttons:

- 子站名称: ibox游戏站 (with red text '填写站点名称')
- 站点 ID: 2 (with red text '填写站长ID')
- 站点 KEY: (empty)
- 用户名: (empty)
- 密码: (empty)
- 确认密码: (empty)
- 主服务器公网 IP: (empty)
- 主服务器子网 IP: 1 [redacted] 4
- 生成主服务器 (button)
- 房间服务器名: 助记，例如：中山电信 (with red text '(请勿填写文件系统不能接受的特殊字符)')
- 生成房间服务器 (button)
- 用户系统 KEY: x2ta5X12oTz75gbRNmi6gY6thZ7D83 (with red text '用户系统KEY，可不变，如改变则需要修改登录插件中的相关值')
- 用户登录 URL: http://www.iboxsoft.com/bbs/bf_login.php
- 用户登出 URL: http://www.iboxsoft.com/bbs/bf_logout.php
- 用户验证 URL: http://www.iboxsoft.com/bbs/bf_validate.php (with red text '这里红线部分换成本站域名')
- 用户头像 URL: http://www.iboxsoft.com/bbs/bf_getavatar.php
- 用户注册 URL: http://www.iboxsoft.com/bbs/register.php
- 用户找回密码 URL: http://www.iboxsoft.com/bbs/member.php?action=lostpasswd
- 生成客户端 (button)

填写完成后，点击“生成客户端”按钮，生成本站对战客户端版本，提供给用户下载。

4、对战主服务器安装

（如不架设对战服务器站长请略过此章节）

4.1 对战主服务说明

对战主服务器安装部署在 Windows 服务器系统中，负责为客户端提供搜索房间的起始节点。它使用无连接协议以支持海量的客户端用户。对战主服务器还负责管理本站点的所有房间服务器。从性能上考虑，一台主服务器可以支持 200 台房间服务器。

4.2 对战主服务器安装

安装步骤如下：

- 1、上传“对战主服务器”目录到服务器；
- 2、运行目录中的“主服务器控制台.exe”文件，进行配置，如果防火墙提示是否允许网络访问，请点击允许；
- 3、点击界面中的“安装服务”按钮，安装对战服务（对战系统以系统服务形式运行），如下图：



- 4、服务安装完成后，其状态为“服务已停止”，如下图所示。然后点击“启动服务”按钮；



- 5、如果服务成功运行并通过验证，将会显示“正常运行、用户已登录”的状态，如下图所示。如果未显示“网络服务正常运行、用户已登录”，则服务未能正常启动，这时请确认您所配置的站长 ID、站长 KEY、用户名、密码是否正确。



- 6、（此步骤可以待房间服务器架设完成后再进行）指定房间服务器 IP 地址，“IP 地址”一般填写互联网 IP，如果本站客户端不能访问互联网（如封闭的校园网），请填写区域网络 IP；“公网 IP”填写为互联网 IP 地址，然后点击“添加”按钮。如下图：



添加成功后，您填写的 IP 地址将在列表中列出，如下图：



- 7、如果架设了多个房间服务器，则重复步骤 6。

至此，对战主服务器安装完成。

注意：主服务器使用了 UDP 端口 16161，如果有防火墙请允许访问该端口。

5、房间服务器架设

（如不架设对战服务器站长请略过此章节）

5.1 房间服务器说明

房间服务器同时使用面向连接协议和无连接协议来提供稳定、高速的游戏对战服务。视不同的服务器配置单台服务器最多支持 3000~6000 玩家同时在线游戏。以每个游戏房间 250 人为例，即为 12~24 个游戏房间。同时房间服务器对带宽的要求很小，因为客户端首选的游戏互联方式是 P2P，只有特殊网络才会给房间服务器带来一定的带宽压力。

房间服务器可以架设一台（中小站点）或者多台（大型站点），并且可以部署在各种不同网络：例如北京网通，广州电信，教育网等等。

游戏房间分成两种：本站专属、公网可见。本站专属类型的房间只有本站用户可见，外网用户无法看见及进入该房间进行对战。公网可见类型的房间则面向对战联盟站点中的所有用户可见。

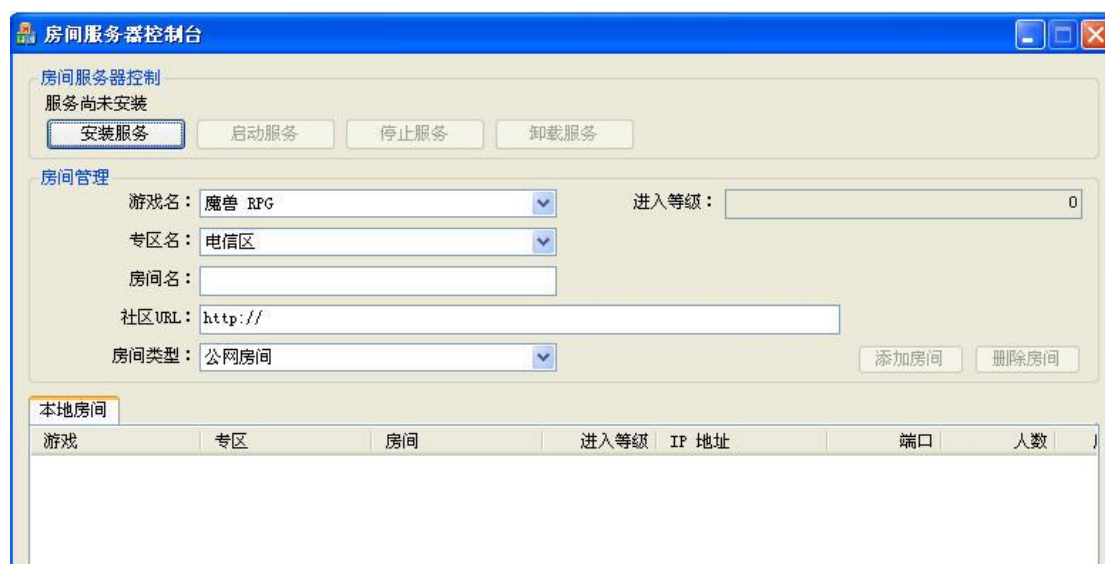
站长可以为每个房间配置一个站点 URL，用户进入该房间时，可以展现改站点的指定 URL，以增强对战和社区的互动，并增加站点流量。

5.2 房间服务器安装

对于中小站点，房间服务器可以与主服务器架设在同一台机器上。大型站点可以在多台服务器中架设多个对战房间服务器。

安装步骤如下：

- 1、上传生成的“对战房间服务器”目录到服务器；
- 2、在服务器上运行目录中的“房间服务器控制台.exe”配置程序，如果防火墙提示是否允许网络访问，请点击允许；
- 3、点击“安装服务”按钮，安装对战房间服务（对战房间系统以系统服务形式运行，随系统启动自动启动），如下图：



- 4、服务安装完成后，状态为“服务未启动”，然后点击“启动服务”按钮，如下图：



- 5、服务成功启动后，其状态为“服务正在运行”；



- 6、添加对战房间，选择或填写“游戏名”、“专区名”、“房间名”、“社区 URL”、“房间类型”等选线，然后点击添加房间按钮；



- 7、添加成功后，房间将在列表中显示：

本地房间							
游戏	专区	房间	进入等级	IP 地址	端口	人数	房间类型
魔兽 RPG	电信区	魔兽1V1	0	本地地址	16180	0/250	公网房间

- 8、房间可以添加多个，可根据本站人气及对战的热门游戏进行设置添加。

至此，对战房间服务器安装完成。

注意：对战房间服务器使用了端口 16162，如果有防火墙请允许访问该端口。每个房间都会使用一个端口，从 16180 开始（控制台中的房间列表有显示），也需要防火墙允许访问这些端口。

6、对战用户插件安装

ibox 对战联盟的一大特点是对战客户端与本站用户系统间的无缝结合，用户用本站账号和密码即可登录对战客户端。要达到这个目的，站长需要在本网站安装对战插件。

对战用户插件将兼容流行的社区系统，目前已支持 Discuz、UCHome、PHPWind、动网等主流社区。如果您的站点不是使用这些系统搭建的，也可以联系客服，请求进行定制服务。

对战插件的安装包中，已有相关的安装使用说明，按步骤进行安装则可，非常简单。

7、对战客户端运行及对战

搭建好对战服务器以及安装了对战插件后，站长运行客户端目录中的“iboxBF.exe”，启动对战平台进行测试。



如果能成功用本站用户登录，则对战用户插件部署成功。

登录后进入对战主界面，如果主界面能顺利列出本站房间服务器，则对战服务器正常运行，如下图所示：



“本站房间”列出本站点的所有房间，“互联网”则列出对战联盟的所有公网房间，只要用户能访问互联网，就可以进入其他站点的对战房间进行对战。

在房间列表中双击一个房间，则可以进入该房间，如下图所示：



房间的上面区域展现本站点的页面，下方区域是本房间聊天区域，进入房间的用户之间可以进行聊天。

点击“设置”可以设置游戏的启动文件，设置好后，点击“启动游戏”就可以进入游戏对战了。

对战测试成功后，站长就可以提供本站的“对战客户端”给本站用户下载了。

8、致谢

如有任何问题或疑问，请访问对战联盟官方网站 <http://union.iboxsoft.com>，或联系客服人员。

感谢您的加盟！让我们共建对战联盟的美好未来！